

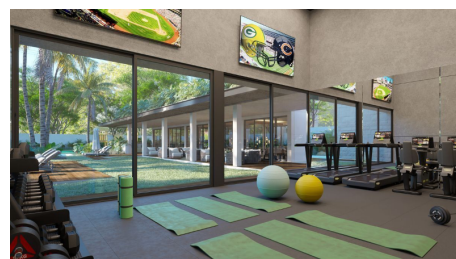
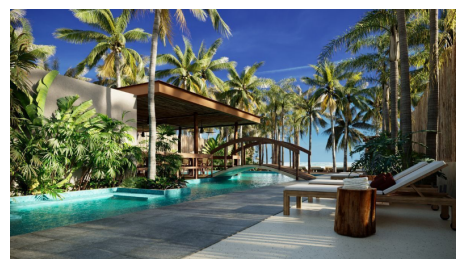
**ASESOR: BABEL GROUP**  
**TELÉFONO: 9995068826**  
**CORREO: contacto@babelgroup.mx**



Progreso

**\$840,000** EN VENTA

**TERRENO EN VENTA EN LA PLAYA EN CHICXULUB PUERTO, YUCATAN, LITORE**



<b>0</b>	<b>0</b>	<b>0</b>	<b>Playa Yucatán</b>	<b>0 m2</b>	<b>VE-GPI -2</b>
Recámaras	Baños	Medios baños	Tipo de inmueble	de construcción	Clave Interna
<b>12.00 m</b>	<b>30.00 m</b>	<b>NO</b>	<b>SI</b>	<b>NO</b>	<b>384.00 m2</b>
Frente	Fondo	Alberca	Privada	Amueblado	Terreno

GROUP



Oficina: C.73 No. 185 x 34 Col. Montes de Amé

babelgroup.mx

**ASESOR: BABEL GROUP**  
**TELÉFONO: 9995068826**  
**CORREO: contacto@babelgroup.mx**



### **Créditos**

De contado,Financiamiento desarrolladora

### **Descripción**

Litore se encuentra ubicado en el norte de la Ciudad de Mérida Yucatán, sobre la carretera Mérida-Chicxulub a sólo 5 minutos de la playa.

LITORE es un proyecto con un plan maestro excepcional y un Beach Club en la zona más importante de la costa yucateca. Una comunidad planeada que cuenta con 359 terrenos residenciales que conforman un exclusivo complejo residencial a solo 5 minutos de la playa.

Entre las características de esta comunidad de primera se incluye la experiencia de un Beach Club en la mejor zona de la costa yucateca, una casa club extensas áreas verdes distribuidas en 4 parques equipados con diferentes amenidades deportivas culturales y sociales.

El diseño en relación con los corredores peatonales, los espacios abiertos, la iluminación, el paisajismo, la circulación, la interconexión de parques y más, es lo que hace vanguardista y único a Litore.

### **CARACTERISTICAS**

Acceso controlado  
Vigilancia 24 hrs.  
Sobre la carretera  
Amplias vialidades  
Conexión entre parques  
Más de 20,000 m2  
De áreas verdes  
2 canchas de pádel

### **AMENIDADES**

Acceso con vigilancia 24/7.  
Barda perimetral.  
Cámaras de vigilancia.  
Servicios subterráneos y acometidas a pie de cada lote.  
Amplias vialidades con pavimento asfáltico y banquetas de concreto.  
Reductores de velocidad en zona de tránsito peatonal.



**ASESOR: BABEL GROUP**

**TELÉFONO: 9995068826**

**CORREO: contacto@babelgroup.mx**

Extensas áreas verdes.

Pádel.

Voleibol.

Fútbol.

Cuatro parques equipados

Juegos infantiles

Circuito de jogging de kilómetro y medio de largo que conecta todos los parques.

Ciclovías.

Andadores.

#### ENTREGA

1ª etapa: diciembre 2023

2nda etapa: diciembre 2024

3ra etapa: diciembre 2025

Cuota de mantenimiento: \$1,000 aprox

#### METODO DE PAGO

ENGANCHE: 20%

Financiamiento de 12, 24, 36 y 48 meses

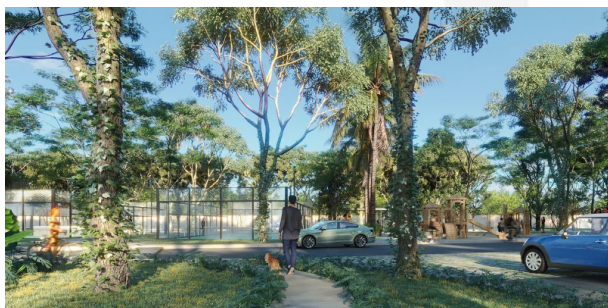
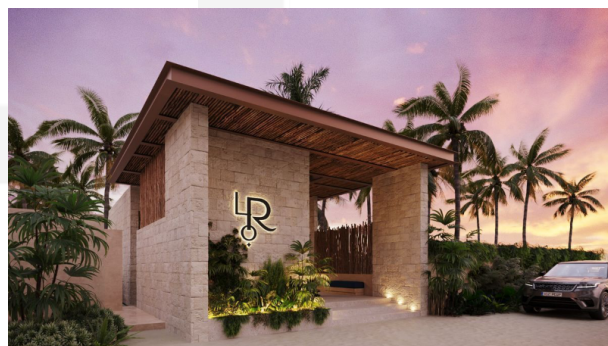
\*Precio sujeto a cambio sin previo aviso

\*\*El precio no incluye los gastos de escrituración, avalúo, ni cuotas de mantenimiento.

\*\*\*Todas las ilustraciones son una representación gráfica para formar una imagen cercana al producto final, la cuales podrían tener ajustes o modificaciones. Las decoraciones, muebles, luminarias y accesorios utilizados no están incluidos en la entrega, a menos que se estipule por escrito que son parte de la entrega final.



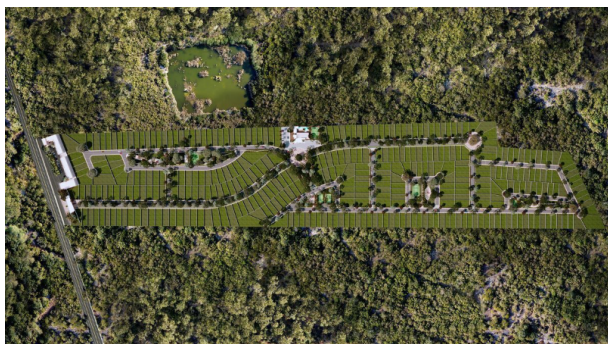
ASESOR: BABEL GROUP  
TELÉFONO: 9995068826  
CORREO: contacto@babelgroup.mx



Oficina: C.73 No. 185 x 34 Col. Montes de Amé

babelgroup.mx

**ASESOR: BABEL GROUP**  
**TELÉFONO: 9995068826**  
**CORREO: contacto@babelgroup.mx**



### **Promoción**

**PROMOCIÓN LITORE MEMBRESÍA CLUB DE PLAYA!!!**

**PROMOCION: Primeros 100 lotes vendidos gozarán de 3 años de membresía de club de playa**

**Termina: 31 de Octubre de 2022**



[babelgroup.mx](mailto:contacto@babelgroup.mx)