

**ASESOR: BABEL GROUP**  
**TELÉFONO: 9995068826**  
**CORREO: contacto@babelgroup.mx**



Merida

**\$1,983,733** EN VENTA

**TERRENO EN VENTA EN MERIDA,**  
**YUCATAN, ANTIGUA, CERCA DE YUCATAN**  
**COUNTRY**



<b>Terreno en condominio</b>	<b>346.02 m2</b>	<b>VE-IDC-1</b>	<b>0.00 m</b>	<b>0.00 m</b>	<b>SI</b>
Tipo de inmueble	Terreno	Clave Interna	Frente	Fondo	Privada

GROUP



Oficina: C.73 No. 185 x 34 Col. Montes de Amé

babelgroup.mx

**ASESOR: BABEL GROUP**  
**TELÉFONO: 9995068826**  
**CORREO: contacto@babelgroup.mx**



### **Créditos**

De contado,Financiamiento desarrolladora

### **Descripción**

Tu vida diaria en medio de la exuberante naturaleza, disfrutando amenidades de lujo y la ubicación con mayor plusvalía de la ciudad de Mérida.

En Mérida se vive una calma atesorada por generaciones y que fascina a todo aquel que la visita, una vibra de paz inigualable que invita a quedarse y ser parte de ella.

Antigua se localiza estratégicamente al norte de la ciudad de Mérida. Conocida como Zona Golf, esta área experimenta un auge cosmopolita y es hoy la más deseada tanto por residentes como por inversionistas.

Es la joya de un exclusivo cluster donde se ubican hoy los más importantes conjuntos residenciales privados de Mérida.

El acceso a esta zona es a través de amplias y arboladas avenidas equipadas con ciclovías y andadores.

### **CASA CLUB Y AMENIDADES**

La pieza magna de Antigua es su magnífica Casa Club con un impecable estilo hacienda contemporánea y espacios de luz, paz y frescura, diseñados para el disfrute absoluto.

Terraza techada

Salón bar

Alberca

Cancha de Pádel

Gimnasio

Circuito de joggin

Extensos jardines y áreas verdes

Estacionamiento para visitas

Canal de nado

Deck con asoleadero

4 parques temáticos (Parque Zen, parque de activación física, parque infantil y parque de mascotas)

### **SEGURIDAD TOTAL**

Pórtico con acceso controlado

Vigilancia 24/7 con CCTV



**ASESOR: BABEL GROUP**

**TELÉFONO: 9995068826**

**CORREO: [contacto@babelgroup.mx](mailto:contacto@babelgroup.mx)**

Barda perimetral electrificada

Amplias avenidas y calles de concreto hidráulico



ENTREGA: inmediata

Cuota de mantenimiento aproximadamente: \$3.5 x m2

**METODO DE PAGO**

**ENGANCHE: 20%**

Contado (12% de descuento)

12 meses (6% de descuento)

24 meses (3% de descuento)

36 meses (0% de descuento)

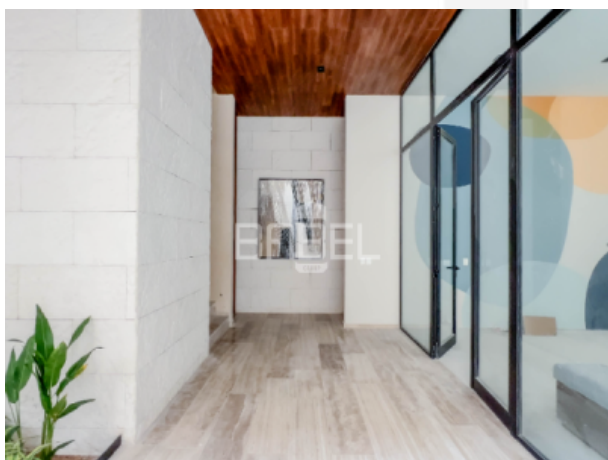
\*Precio sujeto a cambio sin previo aviso

\*\*El precio no incluye los gastos de escrituración, avalúo, ni cuotas de mantenimiento.

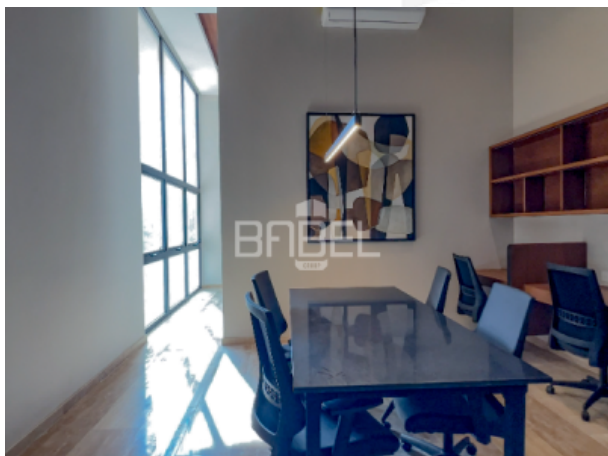
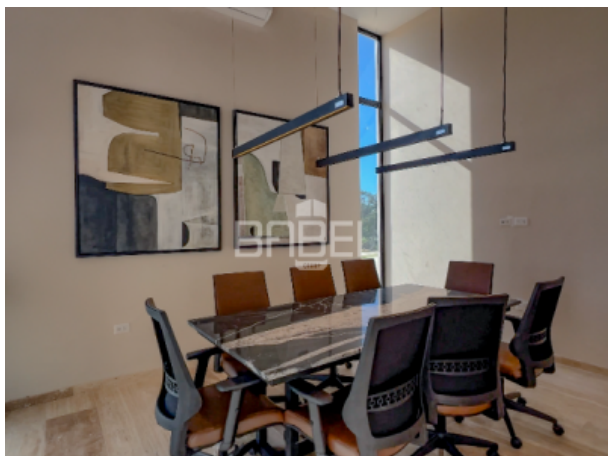
\*\*\*Todas las ilustraciones son una representación gráfica para formar una imagen cercana al producto final, la cuales podrían tener ajustes o modificaciones. Las decoraciones, muebles, luminarias y accesorios utilizados no están incluidos en la entrega, a menos que se estipule por escrito que son parte de la entrega final.



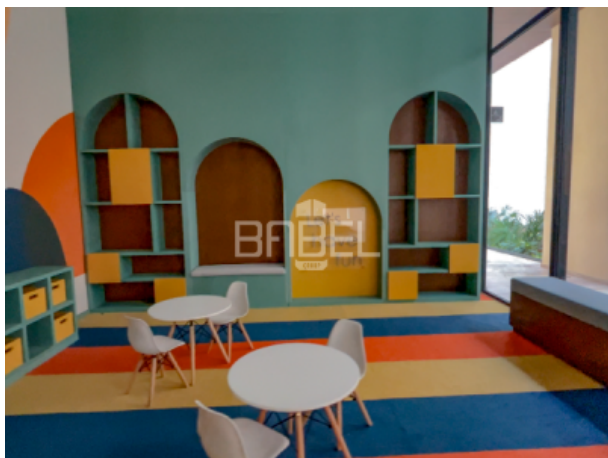
**ASESOR: BABEL GROUP**  
**TELÉFONO: 9995068826**  
**CORREO: contacto@babelgroup.mx**



ASESOR: BABEL GROUP  
TELÉFONO: 9995068826  
CORREO: contacto@babelgroup.mx



ASESOR: BABEL GROUP  
TELÉFONO: 9995068826  
CORREO: contacto@babelgroup.mx



**ASESOR: BABEL GROUP**  
**TELÉFONO: 9995068826**  
**CORREO: contacto@babelgroup.mx**

