

ASESOR: BABEL GROUP  
 TELÉFONO: 9995068826  
 CORREO: contacto@babelgroup.mx



Mérida

\$6,850,000 EN VENTA

CASA DE UN PISO EN VENTA EN MERIDA,  
 YUCATAN EN PARQUE NATURA



<b>3</b>	<b>4</b>	<b>1</b>	<b>Casa en condominio</b>	<b>247 m2</b>	<b>VE-MF-PAN-7</b>
Recámaras	Baños	Medios baños	Tipo de inmueble	de construcción	Clave Interna
<b>0.00 m</b>	<b>0.00 m</b>	<b>SI</b>	<b>SI</b>	<b>NO</b>	<b>384.00 m2</b>
Frente	Fondo	Alberca	Privada	Amueblado	Terreno



Oficina: C.73 No. 185 x 34 Col. Montes de Amé

babelgroup.mx

### **Créditos**

Crédito Bancario, De contado

### **Descripción**

Parque Natura se encuentra a solo un par de minutos del Periférico Norte con fácil acceso a escuelas, hospitales y comercios como: Starmedica, Cumbres, Universidad Modelo, Altabrisa Fashion Mall, City Center, etc. El Proyecto se caracteriza por una gran avenida rodeada de miles de metros cuadrados de áreas verdes a lo largo de la cual van surgiendo pequeñas calles cerradas o clusters, esto con la urbanización de la más alta calidad. Un gran pórtico de acceso controlado 24/7 con acceso independiente de servicio, barda perimetral electrificada y monitoreo permanente con cámaras de vigilancia.

### **DISTRIBUCIÓN**

- ? Cochera para 4 autos (2 techados)
- ? Sala
- ? Comedor
- ? Cocina con barra desayunadora
- ? Baño para visitas
- ? Terraza techada
- ? Piscina
- ? Cuarto de lavado
- ? Cuarto de servicio con baño completo y patio de servicio
- ? Recámara principal con amplio closet vestidor y baño completo con doble lavabo
- ? 2 Recámaras con closet vestidor y baño completo cada una
- ? Closet de blancos

### **EQUIPAMIENTO**

- ? Barda perimetral con acabado y pintura
- ? Altura interior de 2.90 mts
- ? Muros interiores con acabado de pasta fina
- ? Piso interior de 60X60cm
- ? Puertas de piso a techo fabricadas con madera de encino
- ? Cocina fabricada con madera de encino



**ASESOR: BABEL GROUP**

**TELÉFONO: 9995068826**

**CORREO: [contacto@babelgroup.mx](mailto:contacto@babelgroup.mx)**



- ? Closets sin carpintería
- ? Cristales templados en área de ducha
- ? Mesetas de cocina con granito y mesetas de baño con mármol
- ? Detalles de piedra en fachada
- ? Acabado en piscina con azulejos de primera
- ? Baños vestidos con muebles y grifería de primera
- ? Cisterna, Biodigestor e Hidroneumático
- ? Iluminación Led
- ? Videoportero
- ? Parrilla de gas en isla de cocina

#### AMENIDADES

- Salón de eventos para 120 personas
- 24,000 m2 de áreas verdes
- Gran parque de 8,500 m2
- Casa Club
- Kids Club
- Gimnasio
- Alberca Semiolímpica de 4 carriles
- Kids Soccer
- Canchas de padel tenis
- Playground
- Jardín de eventos para 120 personas

ENTREGA: A finales de junio 2026

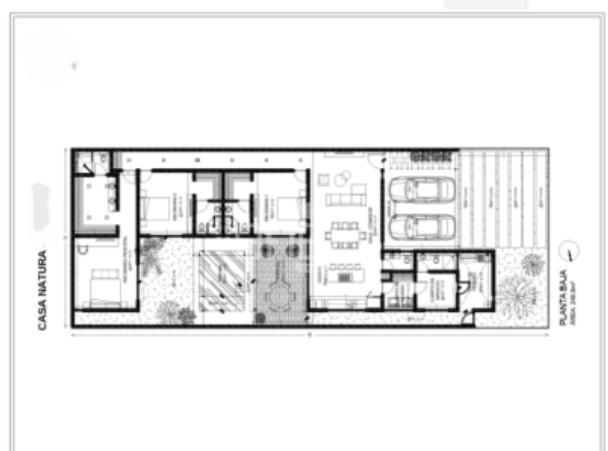
\*Precio sujeto a cambio sin previo aviso

\*\*El precio no incluye los gastos de escrituración, avalúo, ni cuotas de mantenimiento.

\*\*\*Todas las ilustraciones son una representación gráfica para formar una imagen cercana al producto final, la cuales podrían tener ajustes o modificaciones. Las decoraciones, muebles, luminarias y accesorios utilizados no están incluidos en la entrega, a menos que se estipule por escrito que son parte de la entrega final.



ASESOR: BABEL GROUP  
TELÉFONO: 9995068826  
CORREO: contacto@babelgroup.mx



Oficina: C.73 No. 185 x 34 Col. Montes de Amé

babelgroup.mx

**ASESOR: BABEL GROUP**  
**TELÉFONO: 9995068826**  
**CORREO: contacto@babelgroup.mx**



GROUP



Oficina: C.73 No. 185 x 34 Col. Montes de Amé

babelgroup.mx

**ASESOR: BABEL GROUP**  
**TELÉFONO: 9995068826**  
**CORREO: contacto@babelgroup.mx**

