

ASESOR: BABEL GROUP  
 TELÉFONO: 9995068826  
 CORREO: contacto@babelgroup.mx



Mérida

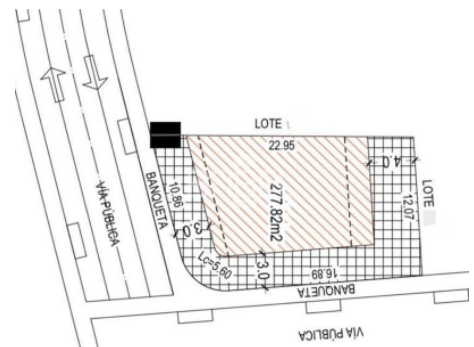
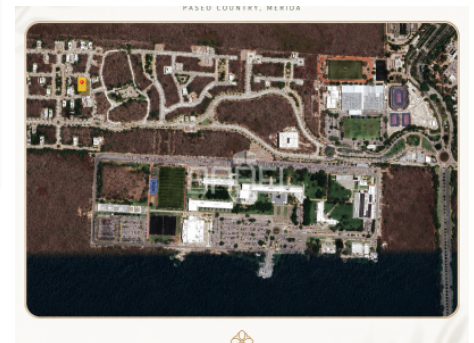
\$1,450,000 EN VENTA

TERRENO EN ESQUINA EN VENTA EN  
 MERIDA, YUCATAN EN PASEOS COUNTRY

**PASEO COUNTRY**  
 Mérida, Yucatán

**\$1,450,000 MXN**

- Lote 103**  
Superficie: 277.82 m<sup>2</sup>
- Terreno en esquina
- Cerca de Universidad Anáhuac Mayab



Terreno en condominio	277.82 m2	VE-SM-11	10.86 m	22.95 m	SI
Tipo de inmueble	Terreno	Clave Interna	Frente	Fondo	Privada



Oficina: C.73 No. 185 x 34 Col. Montes de Amé

babelgroup.mx

**ASESOR: BABEL GROUP**  
**TELÉFONO: 9995068826**  
**CORREO: contacto@babelgroup.mx**



### **Créditos**

Crédito Bancario, De contado

### **Descripción**

Invierte en una de las zonas con mayor plusvalía y proyección al norte de Mérida. Este excelente terreno en Paseo Country, ubicado dentro de privada en Chablekal, destaca por su privilegiada ubicación, ideal para desarrollar una residencia con mayor amplitud, mejor distribución y excelente presencia.

Paseo Country forma parte de una innovadora comunidad planeada, diseñada para ofrecer una experiencia residencial integral, rodeada de un entorno comercial, académico y hospitalario a corta distancia. Su concepto urbanístico prioriza el bienestar, la conectividad y un estilo de vida cómodo, moderno y seguro.

Vivir aquí significa disfrutar de un entorno exclusivo, con acceso cercano a puntos clave como Universidad Anáhuac Mayab, Colegio Madison, plaza comercial, Yucatán Country Club y otros importantes desarrollos de la zona.

### **CARACTERÍSTICAS**

- Forma ligeramente irregular
- FRENTE: 10.86 / 12.07m
- FONDO: 22.95 / 16.89m
- TOTAL SUPERFICIE: 277.82m<sup>2</sup>

La privada ofrece amenidades y servicios pensados para brindar comodidad, seguridad y calidad de vida a sus residentes:

- Pórtico de acceso con vigilancia 24/7
- Barda perimetral
- Servicios subterráneos
- Lotes urbanizados al 100%
- Amplias avenidas
- Ciclovía
- Áreas verdes y juegos infantiles



**ASESOR: BABEL GROUP**

**TELÉFONO: 9995068826**

**CORREO: [contacto@babelgroup.mx](mailto:contacto@babelgroup.mx)**

- Paisajismo de autor
- Parques y espacios de convivencia



**ENTREGA INMEDIATA**

**MÉTODO DE PAGO:**

- Apartado: \$50,000 mxn

\*Precio sujeto a cambio sin previo aviso

\*\*El precio no incluye los gastos de escrituración, avalúo, ni cuotas de mantenimiento.

\*\*\*Todas las ilustraciones son una representación gráfica para formar una imagen cercana al producto final, la cuales podrían tener ajustes o modificaciones. Las decoraciones, muebles, luminarias y accesorios utilizados no están incluidos en la entrega, a menos que se estipule por escrito que son parte de la entrega.



