

ASESOR: BABEL GROUP  
 TELÉFONO: 9995068826  
 CORREO: contacto@babelgroup.mx



Mérida

\$13,950,000 EN VENTA

CASA EN VENTA EN MERIDA, YUCATAN EN RESIDENCIAL PROVINCIA



<b>3</b>	<b>3</b>	<b>2</b>	<b>Casa sola</b>	<b>331.4 m2</b>	<b>VE-ABR-15</b>
Recámaras	Baños	Medios baños	Tipo de inmueble	de construcción	Clave Interna
<b>0.00 m</b>	<b>0.00 m</b>	<b>SI</b>	<b>SI</b>	<b>NO</b>	<b>429.90 m2</b>
Frente	Fondo	Alberca	Privada	Amueblado	Terreno



Oficina: C.73 No. 185 x 34 Col. Montes de Amé

babelgroup.mx

**ASESOR: BABEL GROUP**  
**TELÉFONO: 9995068826**  
**CORREO: contacto@babelgroup.mx**



### **Créditos**

Crédito Bancario, De contado

### **Descripción**

La residencia Balam se diferencia de las demás por un diseño arquitectónico contemporáneo además de ser un Smart Home controlada desde la app de tu teléfono.

Ubicada a tan solo 80 metros de la casa club con increíbles amenidades y frente al parque.

### **DISTRIBUCIÓN**

- Cochera para 4 autos (2 techados)
- Espejo de agua con fuente
- Sala en un espacio independiente tipo recibidor
- Closet de ingreso
- Baño de visitas
- Comedor
- Jardín interior
- Amplia cocina con isla independiente y barra desayunadora
- Alacena
- Cuarto de lavado
- Cuarto de desechos
- Terraza comunicada con comedor y cocina
- Alberca con cascada artificial que sale desde el balcón
- Recamara principal con walking closet y baño completo
- 2 Recamaras secundarias con closets y baños completos

### **EQUIPAMIENTO**

- Apagadores Touch wifi/compatible Alexa, Google
- Parrilla de inducción o gas a elegir según catalogo disponible
- Campana de montar
- Purificador de agua potable de osmosis inversa
- Horno
- 3 Equipo mini split



**ASESOR: BABEL GROUP**  
**TELÉFONO: 9995068826**  
**CORREO: contacto@babelgroup.mx**



## AMENIDADES

- Campo de golf
- 4 canchas de pádel
- 4 canchas de tenis
- 4 canchas de pickleball
- Media cancha de baloncesto
- Salón de eventos
- Restaurante
- Bar Hoyo 10
- Club infantil y juvenil
- Centro de negocios
- Gimnasio
- Footgolf
- Área de baños con sauna y vapor
- Área de yoga y spinning
- Tienda Pro Shop
- Snack Bar
- Piscinas

**CUOTA DE MANTENIMIENTO: \$5,600 MXN**

**ENTREGA:** La casa se construye a partir de la firma del contrato - Tiempo de construcción 10-12 meses

### MÉTODO DE PAGO:

- Apartado: \$80,000 mxn
- Enganche: 35% | Aportación contra avance a 90 días por un monto de el 25% | Saldo a la firma

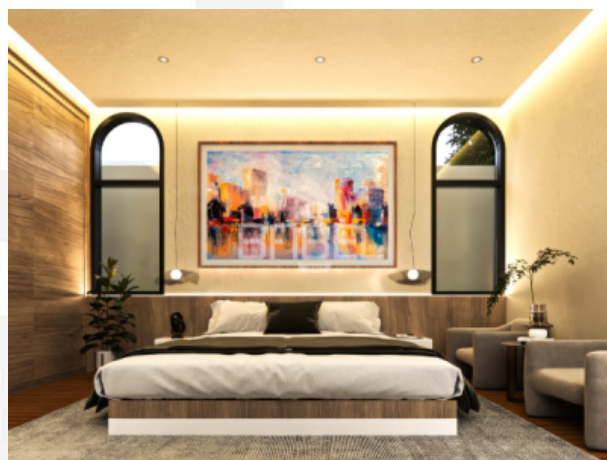
\*Precio sujeto a cambio sin previo aviso

\*\*El precio no incluye los gastos de escrituración, avalúo, ni cuotas de mantenimiento.

\*\*\*Todas las ilustraciones son una representación gráfica para formar una imagen cercana al producto final, la cuales podrían tener ajustes o modificaciones. Las decoraciones, muebles, luminarias y accesorios utilizados no están incluidos en la entrega, a menos que se estipule por escrito que son parte de la entrega.



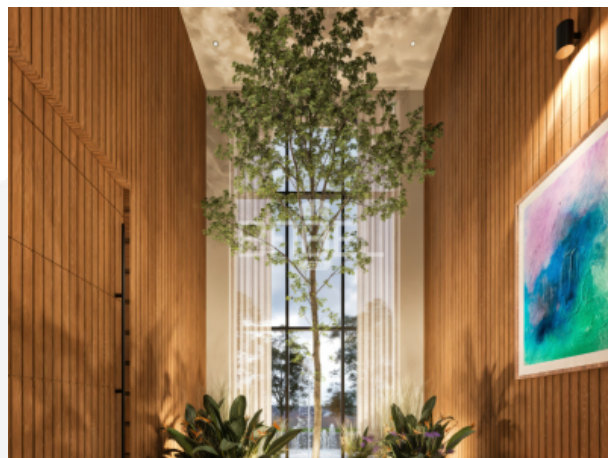
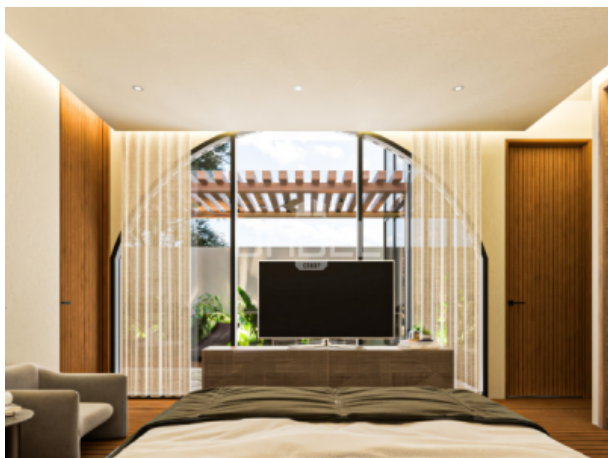
**ASESOR: BABEL GROUP**  
**TELÉFONO: 9995068826**  
**CORREO: contacto@babelgroup.mx**



**Oficina: C.73 No. 185 x 34 Col. Montes de Amé**

**babelgroup.mx**

ASESOR: BABEL GROUP  
TELÉFONO: 9995068826  
CORREO: contacto@babelgroup.mx



**ASESOR: BABEL GROUP**  
**TELÉFONO: 9995068826**  
**CORREO: contacto@babelgroup.mx**

