

**ASESOR: BABEL GROUP**  
**TELÉFONO: 9995068826**  
**CORREO: contacto@babelgroup.mx**



Mérida

**\$25,900** EN RENTA

**CASA AMUEBLADA EN RENTA EN MERIDA,  
 YUCATAN EN SAK BE, BENITO JUAREZ NTE**



<b>4</b>	<b>4</b>	<b>1</b>	<b>Casa sola</b>	<b>230 m2</b>	<b>RE-SM-33</b>
Recámaras	Baños	Medios baños	Tipo de inmueble	de construcción	Clave Interna
<b>0.00 m</b>	<b>0.00 m</b>	<b>SI</b>	<b>SI</b>	<b>SI</b>	<b>0.00 m2</b>
Frente	Fondo	Alberca	Privada	Amueblado	Terreno



**Oficina: C.73 No. 185 x 34 Col. Montes de Amé**

**babelgroup.mx**

**ASESOR: BABEL GROUP**  
**TELÉFONO: 9995068826**  
**CORREO: contacto@babelgroup.mx**



### **Descripción**

Casa amueblada en renta de 4 habitaciones en Residencial Sak-be en Benito Juárez Norte, Mérida. Dentro de privada tranquila y segura.

### **CARACTERÍSTICAS**

#### **PLANTA BAJA**

- Sala: cuenta con Sofá en L, Mesita de centro, TV de 55", Mueble decorativo de guardado en madera, Lámpara decorativa, Aire acondicionado y Abanico
- Recibidor y comedor: con Recibidor decorativo con consola y lámparas, Comedor con aire acondicionado y abanico, Mesa redonda de madera con 5 sillas, Trinchador/consola de guardado, Espejos y lámpara decorativa, Puerta corrediza con vista y acceso a la alberca y Mueble adicional tipo trinchador con cajones
- Cocina equipada con Alacena, Gavetería superior e inferior de madera, Cajoneras, Estufa de gas con horno y 6 quemadores marca Mabe, Campana marca Mabe, Refrigerador LG, Microondas, Hornito, Cafetera, Licuadora, Exprimidor, Barra desayunadora y Abanico
- Terraza y Área Exterior con Alberca con sistema de filtrado, Jacuzzi con hidromasaje, Área para sentarse y Deck sintético tipo madera
- Recámara con: TV de 32", Aire acondicionado, Abanico y Baño completo

#### **PLANTA ALTA**

Recámara Principal: Cama queen size con cabecera y burós, TV de 60", Amplio clóset vestidor, Mueble cajonero con escritorio y repisas, 2 Muebles cajoneros de guardado, Abanico BEC, Aire acondicionado MABE y Baño completo

- Recámara Secundaria 1 (con terraza): Cama queen con cabecera y burós, Clóset de pared, TV de 55", Escritorio con cajonera, Repisa cajonera en acceso, Abanico, Aire acondicionado Benelux y Baño completo



**ASESOR: BABEL GROUP**

**TELÉFONO: 9995068826**

**CORREO: [contacto@babelgroup.mx](mailto:contacto@babelgroup.mx)**



- Recámara Secundaria 2: con Cama queen con cabecera y burós, Clóset de pared con espejo, TV de 55", Escritorio, Repisero con cajones, Mueble cajonero adicional, Abanico, Aire acondicionado y baño completo en exterior

- Área de Lavado con Batea y Lavadora/secadora Samsung

#### EQUIPAMIENTO ADICIONAL

- Calentador de gas (servicio planta baja)
- Calentador solar (baños planta alta)
- Cortinas anticiclónicas en las 3 recámaras superiores
- Persianas translúcidas en toda la casa
- Sistema de circuito cerrado de cámaras
- Sistema de alarma

#### ENTREGA INMEDIATA

\*Precio sujeto a cambio sin previo aviso



**ASESOR: BABEL GROUP**  
**TELÉFONO: 9995068826**  
**CORREO: contacto@babelgroup.mx**



**Oficina: C.73 No. 185 x 34 Col. Montes de Amé**

**babelgroup.mx**

ASESOR: BABEL GROUP  
TELÉFONO: 9995068826  
CORREO: contacto@babelgroup.mx



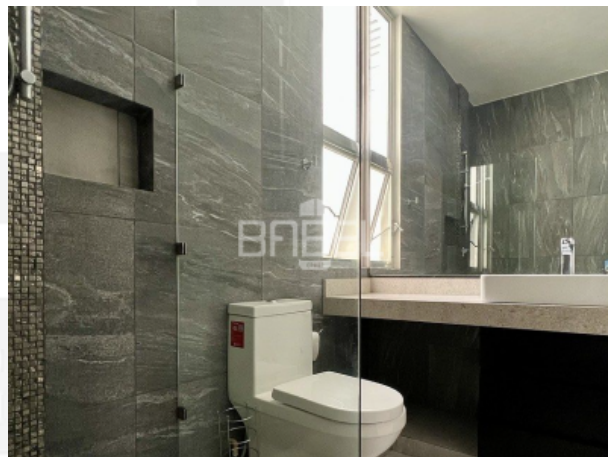
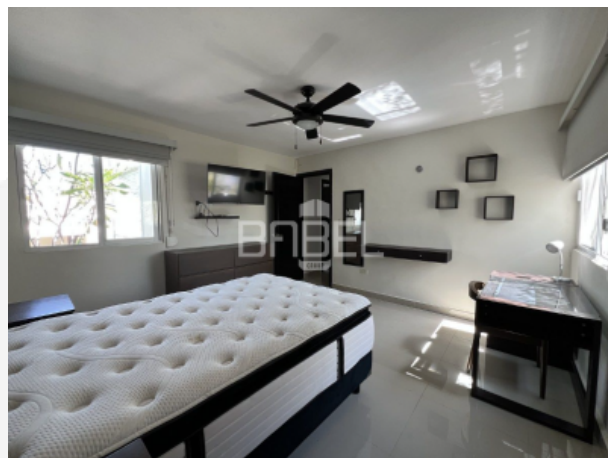
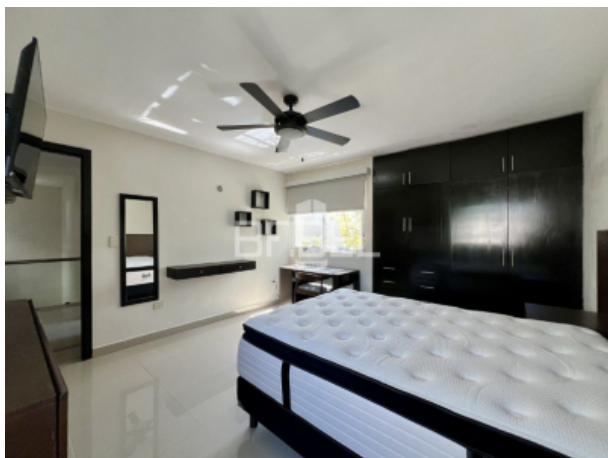
Oficina: C.73 No. 185 x 34 Col. Montes de Amé

babelgroup.mx

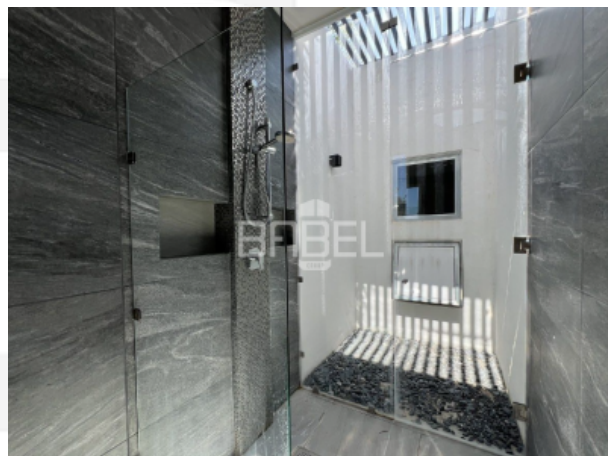
ASESOR: BABEL GROUP  
TELÉFONO: 9995068826  
CORREO: contacto@babelgroup.mx



ASESOR: BABEL GROUP  
TELÉFONO: 9995068826  
CORREO: contacto@babelgroup.mx



ASESOR: BABEL GROUP  
TELÉFONO: 9995068826  
CORREO: contacto@babelgroup.mx



Oficina: C.73 No. 185 x 34 Col. Montes de Amé

babelgroup.mx

**ASESOR: BABEL GROUP**  
**TELÉFONO: 9995068826**  
**CORREO: contacto@babelgroup.mx**

