

ASESOR: BABEL GROUP
TELÉFONO: 9995068826
CORREO: contacto@babelgroup.mx



Mérida

\$5,900,000 EN VENTA

CASA COLONIAL EN VENTA EN MERIDA,
YUCATAN EN ITZIMNA



2	2	0	Casa sola	110.2 m2	VE-ABR-2
Recámaras	Baños	Medios baños	Tipo de inmueble	de construcción	Clave Interna
4.60 m	30.70 m	SI	NO	NO	141.30 m2
Frente	Fondo	Alberca	Privada	Amueblado	Terreno



Oficina: C.73 No. 185 x 34 Col. Montes de Amé

babelgroup.mx

ASESOR: BABEL GROUP
TELÉFONO: 9995068826
CORREO: contacto@babelgroup.mx



Créditos

Crédito Bancario, De contado

Descripción

Casa Itzimina es una residencia de un solo nivel que destaca desde el primer momento por su restauración cuidadosa y su excelente diseño arquitectónico. Cada espacio fue pensado para aprovechar la luz natural y la ventilación, logrando una casa acogedora, fresca y funcional, ideal para quienes buscan comodidad sin escaleras.

Ubicada en Itzimná, una de las zonas más tradicionales y bien conectadas de Mérida, esta casa ofrece un entorno tranquilo con servicios, comercios y vías principales a pocos minutos. Vivir aquí es disfrutar de la esencia de la ciudad en una colonia con alta plusvalía y gran calidad de vida.

DISTRIBUCIÓN

- Acceso y recibidor con espacio para una sala exterior
- Sala a altura y media con gran ventilación e iluminación
- Cocina con alacena de cómodo tamaño
- Comedor
- Recámara secundaria con ventilación natural y clóset
- Baño completo
- Recámara principal de gran tamaño con clóset y baño completo
- Patio trasero con terraza y espacio para mesas exteriores
- Albera con acabado chukum

EQUIPAMIENTO

- Sala con muebles, macetas, sillones y decoraciones
- Cocina con refrigerador, microondas, gavetas inferiores y campana extractora
- Juego de comedor de tzalam con 4 sillas
- Centro de lavado Mabe
- Habitación secundaria con base, colchón, set de sábanas y almohadas, cabecera, carpintería, cuadros, etc



ASESOR: BABEL GROUP

TELÉFONO: 9995068826

CORREO: contacto@babelgroup.mx



- Habitación principal con base, colchonería King size, cabecera, set de sábanas, decoración, cuadros, lámparas, TV, carpintería, etc
- Todos los baños cuentan con toallas de baño, toallas de manos, dispensadores de jabón, decoración y espejos
- Terraza trasera con 2 sillas chabihau vinil negro y 1 coffee table Acapulco negro
- Vegetación e iluminación en toda la casa
- Ventiladores y aires acondicionados

ENTREGA INMEDIATA

MÉTODO DE PAGO

- Apartado: \$50,000 MXN
- Enganche: 20%

*Precio sujeto a cambio sin previo aviso

**El precio no incluye los gastos de escrituración, avalúo, ni cuotas de mantenimiento.

***Todas las ilustraciones son una representación gráfica para formar una imagen cercana al producto final, la cuales podrían tener ajustes o modificaciones. Las decoraciones, muebles, luminarias y accesorios utilizados no están incluidos en la entrega, a menos que se estipule por escrito que son parte de la entrega.



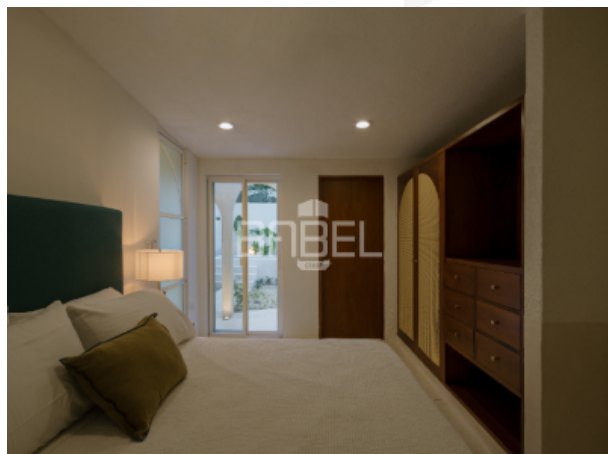
ASESOR: BABEL GROUP
TELÉFONO: 9995068826
CORREO: contacto@babelgroup.mx



Oficina: C.73 No. 185 x 34 Col. Montes de Amé

babelgroup.mx

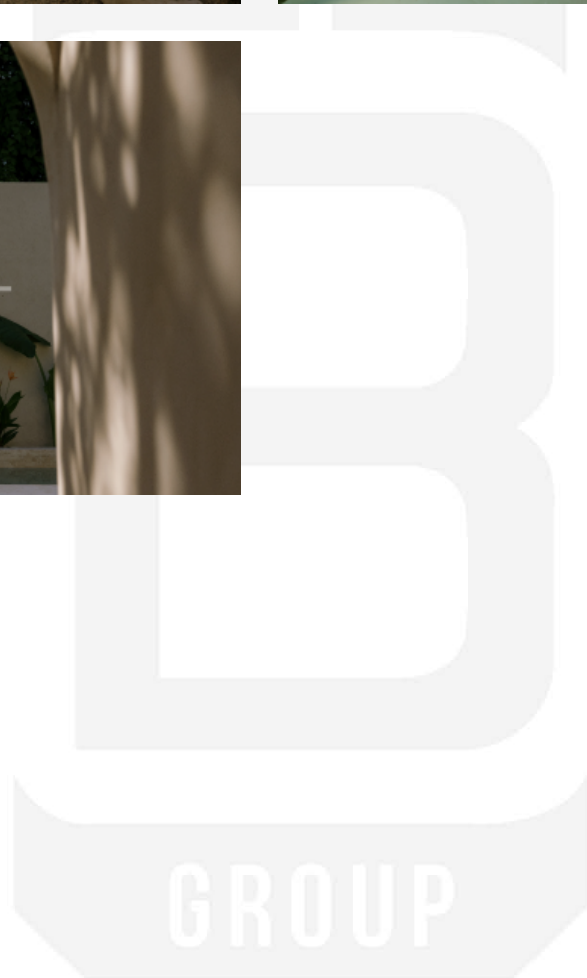
ASESOR: BABEL GROUP
TELÉFONO: 9995068826
CORREO: contacto@babelgroup.mx



Oficina: C.73 No. 185 x 34 Col. Montes de Amé

babelgroup.mx

ASESOR: BABEL GROUP
TELÉFONO: 9995068826
CORREO: contacto@babelgroup.mx



Oficina: C.73 No. 185 x 34 Col. Montes de Amé

babelgroup.mx