

ASESOR: BABEL GROUP  
TELÉFONO: 9995068826  
CORREO: contacto@babelgroup.mx



Mérida

\$15,900 EN RENTA

DEPARTAMENTO AMUEBLADO EN RENTA  
EN MERIDA, YUCATAN EN AIRES, TEMOZON  
NTE



<b>2</b>	<b>2</b>	<b>0</b>	<b>Departamento</b>	<b>0 m2</b>	<b>RE-JGZ-2</b>
Recámaras	Baños	Medios baños	Tipo de inmueble	de construcción	Clave Interna
<b>0.00 m</b>	<b>0.00 m</b>	<b>NO</b>	<b>NO</b>	<b>SI</b>	<b>85.33 m2</b>
Frente	Fondo	Alberca	Privada	Amueblado	Terreno



Oficina: C.73 No. 185 x 34 Col. Montes de Amé

babelgroup.mx

**ASESOR: BABEL GROUP**  
**TELÉFONO: 9995068826**  
**CORREO: [contacto@babelgroup.mx](mailto:contacto@babelgroup.mx)**



### **Descripción**

Cómodo y funcional departamento amueblado en tercer piso ubicado en Aries, Temozón Norte, una de las zonas con mayor crecimiento y plusvalía al norte de Mérida, con fácil acceso a servicios y vialidades principales.

### **CARACTERÍSTICAS**

- 2 Habitaciones con aire acondicionado
- 2 Baños completos (uno compartido con visitas y la habitación secundaria)
- Sala/Comedor con aire acondicionado
- Cocina integral equipada con refrigerador
- Closet de blancos
- Espacio para lavadora
- 1 Cajón de estacionamiento
- Control de acceso
- Incluye internet

### **EL PRECIO DE LA RENTA YA INCLUYE MANTENIMIENTO**

**ENTREGA:** A partir del 15 de febrero

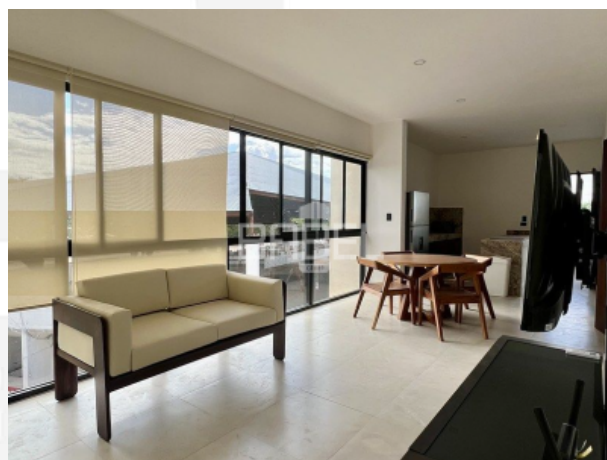
### **REQUISITOS**

- NO SE ACEPTAN MASCOTAS
- Contrato mínimo de un año
- Aval indispensable
- Depósito en garantía
- Pago de convenio equivalente a medio mes de renta

\*Precio sujeto a cambio sin previo aviso



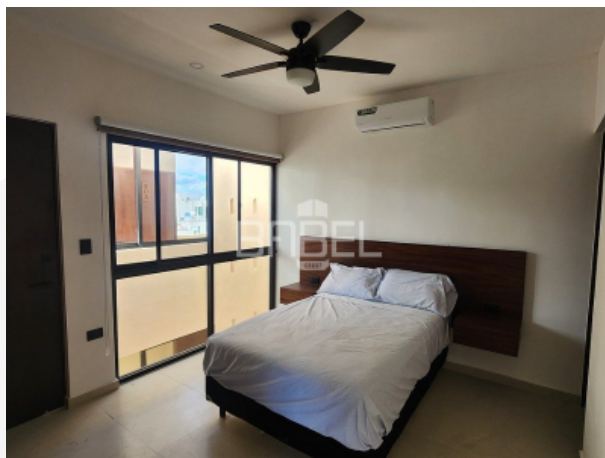
**ASESOR: BABEL GROUP**  
**TELÉFONO: 9995068826**  
**CORREO: contacto@babelgroup.mx**



**Oficina: C.73 No. 185 x 34 Col. Montes de Amé**

**babelgroup.mx**

**ASESOR: BABEL GROUP**  
**TELÉFONO: 9995068826**  
**CORREO: contacto@babelgroup.mx**



**Oficina: C.73 No. 185 x 34 Col. Montes de Amé**

**babelgroup.mx**

**ASESOR: BABEL GROUP**  
**TELÉFONO: 9995068826**  
**CORREO: contacto@babelgroup.mx**



**Oficina: C.73 No. 185 x 34 Col. Montes de Amé**

**babelgroup.mx**