

ASESOR: BABEL GROUP  
TELÉFONO: 9996709317  
CORREO: contacto@babelgroup.mx



Mérida

\$5,750,000 EN VENTA

DEPARTAMENTO EN VENTA EN MERIDA,  
YUCATAN EN N21, STA GERTRUDIS COPO



<b>2</b>	<b>2</b>	<b>0</b>	<b>Departamento</b>	<b>0 m2</b>	<b>VE-CD-53</b>
Recámaras	Baños	Medios baños	Tipo de inmueble	de construcción	Clave Interna
<b>0.00 m</b>	<b>0.00 m</b>	<b>NO</b>	<b>SI</b>	<b>NO</b>	<b>113.00 m2</b>
Frente	Fondo	Alberca	Privada	Amueblado	Terreno



Oficina: C.73 No. 185 x 34 Col. Montes de Amé

babelgroup.mx

**ASESOR: BABEL GROUP**  
**TELÉFONO: 9996709317**  
**CORREO: [contacto@babelgroup.mx](mailto:contacto@babelgroup.mx)**



### **Créditos**

Crédito Bancario, De contado

### **Descripción**

Hermoso y nuevo Departamento de Dos Recámaras, Piso 5 con Vistas Norte. Con un precio de oportunidad en comparación con las unidades que quedan en el desarrollo, 100% ¡equipado y listo para disfrutarse!

La vida que buscas, la vista que sueñas.

Una casa en las alturas. Un hogar con orientación, sentido y mucho más para ver. Norteveintiuno es un concepto centrado en lo sostenible de lo vertical. Encontrarás innovación y un estilo de vida que se ajusta a las necesidades del mañana manteniendo lo que buscas hoy. Todo enmarcado por la presencia y respeto de la naturaleza.

Norteveintiuno, por su locación, será el siguiente testigo de la vida dinámica, lujosa y con diseño inteligente del mañana. Ubicado en una de las principales extensiones de la ciudad, próxima a convertirse en la avenida más exclusiva del norte de la ciudad, tiene para ofrecer todo lo que nuestros futuros residentes requieran para un estilo de vida lleno de lujo y actividad.

### **CARACTERÍSTICAS**

- Sala
- Comedor
- Cocina con barra
- Área de alacena
- Área de lavado
- Dos recamaras con baño completo
- Terraza
- 2 Cajones de estacionamiento
- Bodega

### **AMENIDADES**



**ASESOR: BABEL GROUP**

**TELÉFONO: 9996709317**

**CORREO: [contacto@babelgroup.mx](mailto:contacto@babelgroup.mx)**



- Grand lobby
- Bar lounge con servicio
- Piscina
- Terraza
- Coworking
- Áreas verdes
- Playground

#### SERVICIOS

- Wifi en áreas sociales
- Seguridad 24/7
- Ducto de basura
- Estacionamiento de visitas
- 2 elevadores por torre
- Garage techado
- Bodega
- Baños de servicio

#### ENTREGA INMEDIATA

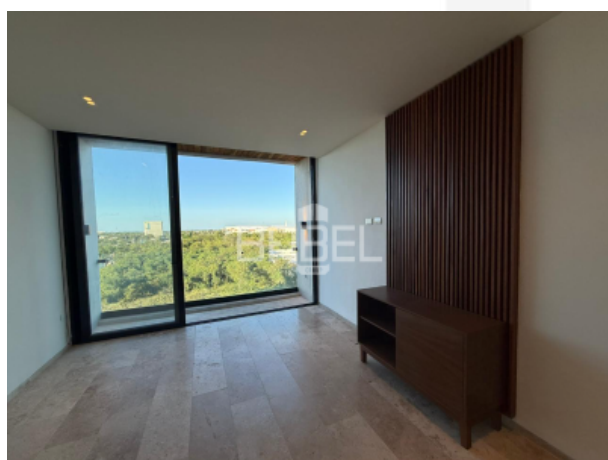
\*Precio sujeto a cambio sin previo aviso

\*\*El precio no incluye los gastos de escrituración, avalúo, ni cuotas de mantenimiento.

\*\*\*Todas las ilustraciones son una representación gráfica para formar una imagen cercana al producto final, la cuales podrían tener ajustes o modificaciones. Las decoraciones, muebles, luminarias y accesorios utilizados no están incluidos en la entrega, a menos que se estipule por escrito que son parte de la entrega final.



**ASESOR: BABEL GROUP**  
**TELÉFONO: 9996709317**  
**CORREO: contacto@babelgroup.mx**



**Oficina: C.73 No. 185 x 34 Col. Montes de Amé**

**babelgroup.mx**



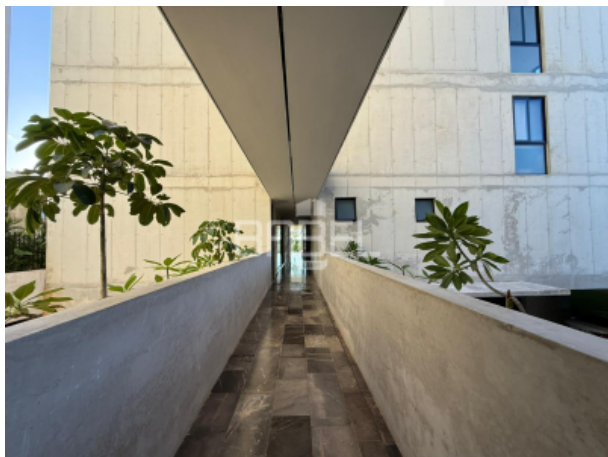
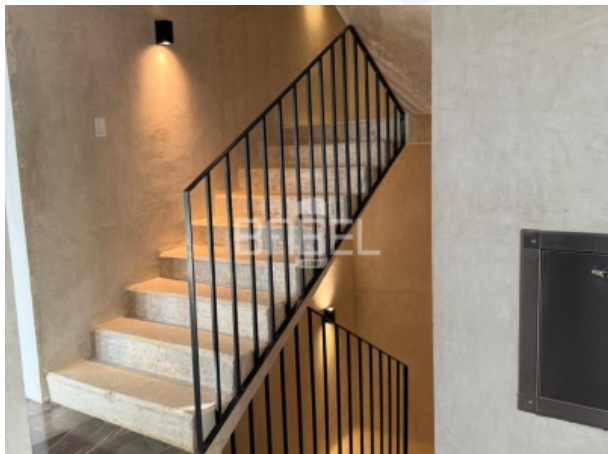
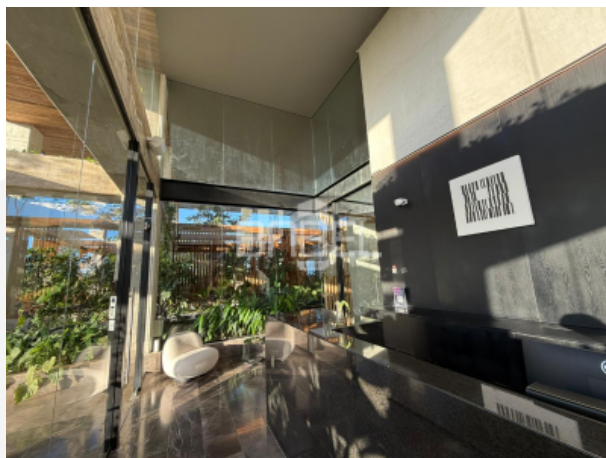
**ASESOR: BABEL GROUP**  
**TELÉFONO: 9996709317**  
**CORREO: contacto@babelgroup.mx**



**Oficina: C.73 No. 185 x 34 Col. Montes de Amé**

**babelgroup.mx**

**ASESOR: BABEL GROUP**  
**TELÉFONO: 9996709317**  
**CORREO: contacto@babelgroup.mx**

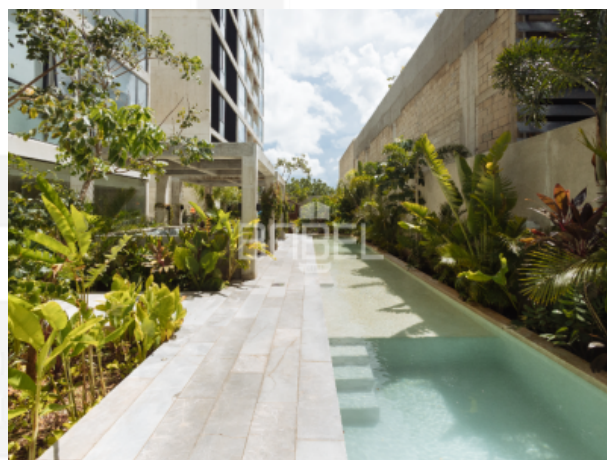


**Oficina: C.73 No. 185 x 34 Col. Montes de Amé**

**babelgroup.mx**



**ASESOR: BABEL GROUP**  
**TELÉFONO: 9996709317**  
**CORREO: [contacto@babelgroup.mx](mailto:contacto@babelgroup.mx)**



**Oficina: C.73 No. 185 x 34 Col. Montes de Amé**

**[babelgroup.mx](http://babelgroup.mx)**

**ASESOR: BABEL GROUP**  
**TELÉFONO: 9996709317**  
**CORREO: [contacto@babelgroup.mx](mailto:contacto@babelgroup.mx)**



**Oficina: C.73 No. 185 x 34 Col. Montes de Amé**

[babelgroup.mx](http://babelgroup.mx)