

ASESOR: BABEL GROUP  
TELÉFONO: 9995068826  
CORREO: [contacto@babelgroup.mx](mailto:contacto@babelgroup.mx)



Mérida

**\$2,550,000** EN VENTA

DEPARTAMENTO AMUEBLADO EN VENTA  
EN LA PLAYA MERIDA YUCATAN  
CHICXULUB PLAYA CHACA



<b>1</b>	<b>1</b>	<b>0</b>	<b>Playa Yucatán</b>	<b>55 m2</b>	<b>VE-AF-84</b>
Recámaras	Baños	Medios baños	Tipo de inmueble	de construcción	Clave Interna
<b>0.00 m</b>	<b>0.00 m</b>	<b>NO</b>	<b>SI</b>	<b>NO</b>	<b>0.00 m2</b>
Frente	Fondo	Alberca	Privada	Amueblado	Terreno



Oficina: C.73 No. 185 x 34 Col. Montes de Amé

[babelgroup.mx](http://babelgroup.mx)

**ASESOR: BABEL GROUP**  
**TELÉFONO: 9995068826**  
**CORREO: [contacto@babelgroup.mx](mailto:contacto@babelgroup.mx)**



### **Descripción**

Disfruta de bellos amaneceres en una de las playas más prestigiadas de Mérida y urbanización a 7 min del malecon de progreso, donde encontraras restaurantes, bancos, Aurrera, a 9 cuabras del centro de Chixchulub donde encontraras el mercado, tiendas de conveniencia

El departamento se encuentra dentro del complejo llamado playa Chaca que consta de 56 departamentos, dividida en tres torres, y se encuentra a 50 escasos metros de la playa.

### **DESCRIPCIÓN**

Sala  
Comedor  
Cocina  
1 recámara  
1 baño  
Amueblado (como se ve en las fotos)

### **AMENIDADES**

Piscina con Canal de Nado y área para niños.  
Palapas y camastros  
Roof top con área de asadores, área de bar y hermosa vista a la playa ideal para atardeceres y área de baño.

Cuota de mantenimiento: \$2,460

### **METODO DE PAGO**

APARTADO \$20,000  
ENGANCHE 10%

\*Precio sujeto a cambio sin previo aviso

\*\*El precio no incluye los gastos de escrituración, avalúo, ni cuotas de mantenimiento.

\*\*\*Todas las ilustraciones son una representación gráfica para formar una imagen cercana al producto final, la cuales podrían tener ajustes o modificaciones. Las decoraciones, muebles, luminarias y accesorios utilizados no están incluidos en la entrega, a menos que se estipule por escrito que son parte de la entrega final.





**ASESOR: BABEL GROUP**  
**TELÉFONO: 9995068826**  
**CORREO: [contacto@babelgroup.mx](mailto:contacto@babelgroup.mx)**

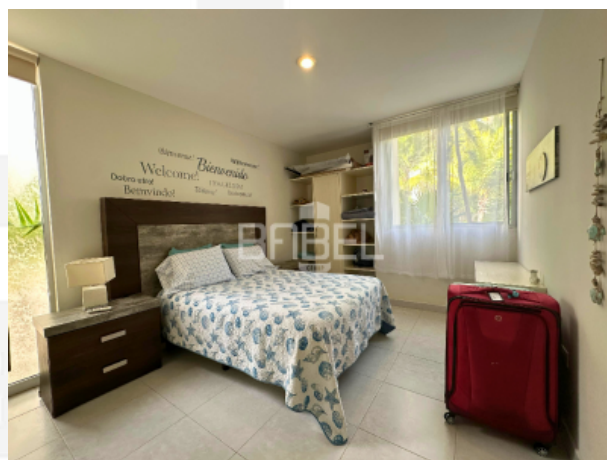


**Oficina: C.73 No. 185 x 34 Col. Montes de Amé**

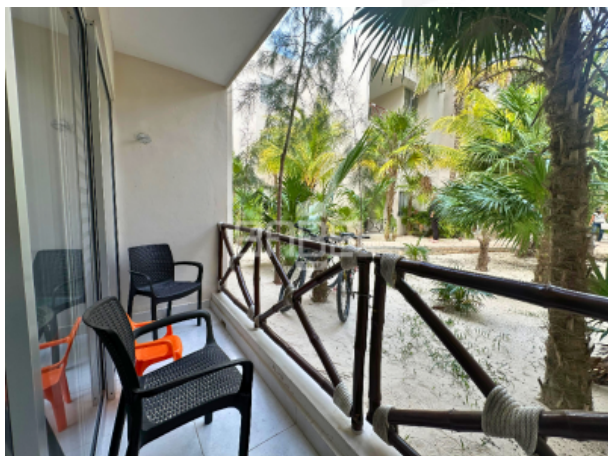
**[babelgroup.mx](http://babelgroup.mx)**



**ASESOR: BABEL GROUP**  
**TELÉFONO: 9995068826**  
**CORREO: contacto@babelgroup.mx**



ASESOR: BABEL GROUP  
TELÉFONO: 9995068826  
CORREO: [contacto@babelgroup.mx](mailto:contacto@babelgroup.mx)



Oficina: C.73 No. 185 x 34 Col. Montes de Amé

[babelgroup.mx](http://babelgroup.mx)



**ASESOR: BABEL GROUP**  
**TELÉFONO: 9995068826**  
**CORREO: [contacto@babelgroup.mx](mailto:contacto@babelgroup.mx)**



### **Promoción**

**¡PRECIO DE OPORTUNIDAD!**

**DESCUENTO DE \$100,000. De \$2,650,000 a \$2,550,000**

**Termina: 28 de Febrero de 2026**



**Oficina: C.73 No. 185 x 34 Col. Montes de Amé**

**[babelgroup.mx](http://babelgroup.mx)**