

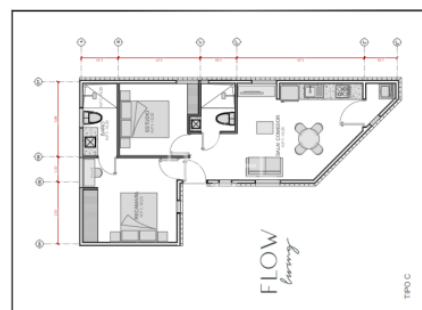
ASESOR: BABEL GROUP  
TELÉFONO: 9995068826  
CORREO: contacto@babelgroup.mx



Mérida

\$2,440,264 EN VENTA

DEPARTAMENTO EN VENTA EN MERIDA,  
YUCATAN EN FLOW LIVING MOD. C



|               |               |              |                     |                 |                 |
|---------------|---------------|--------------|---------------------|-----------------|-----------------|
| <b>2</b>      | <b>1</b>      | <b>1</b>     | <b>Departamento</b> | <b>62.8 m2</b>  | <b>VE-MU-42</b> |
| Recámaras     | Baños         | Medios baños | Tipo de inmueble    | de construcción | Clave Interna   |
| <b>0.00 m</b> | <b>0.00 m</b> | <b>NO</b>    | <b>SI</b>           | <b>NO</b>       | <b>0.00 m2</b>  |
| Frente        | Fondo         | Alberca      | Privada             | Amueblado       | Terreno         |



Oficina: C.73 No. 185 x 34 Col. Montes de Amé

babelgroup.mx

**ASESOR: BABEL GROUP**  
**TELÉFONO: 9995068826**  
**CORREO: [contacto@babelgroup.mx](mailto:contacto@babelgroup.mx)**



### **Créditos**

Crédito Bancario, De contado

### **Descripción**

Condominio de 4 niveles con 12 departamentos a minutos de las mejores universidades.

FLOW LIVING es una colaboración de dos reconocidos despachos yucatecos de arquitectura premiados internacionalmente teniendo como objetivo realizar un diseño sencillo pero con las características necesarias.

### **MODELO TIPO C**

#### **CARACTERÍSTICAS**

- Sala
- Comedor
- Cocina
- 2 Habitaciones
- 2 Closets
- 1 1/2 Baños
- 1 Cajón de estacionamiento

#### **EQUIPAMIENTO:**

- Instalaciones para lava secadora
- 3 Aires acondicionados
- Cocina integral
- Closet abierto
- Cuarto de lavado

#### **AMENIDADES:**

- Acceso controlado
- Rooftop, para eventos con área de asador y mobiliario
- Jardín central



**ASESOR: BABEL GROUP**

**TELÉFONO: 9995068826**

**CORREO: [contacto@babelgroup.mx](mailto:contacto@babelgroup.mx)**

- Parking para bicicletas
- Lockers para E-commerce
- Departamentos inteligentes



**CUOTA DE MANTENIMIENTO: Aprox. \$1,000**

**ENTREGA: Enero 2027**

**MÉTODO DE PAGO**

Apartado: \$10,000

Enganche: 20%,

Saldo a escritura: 80%

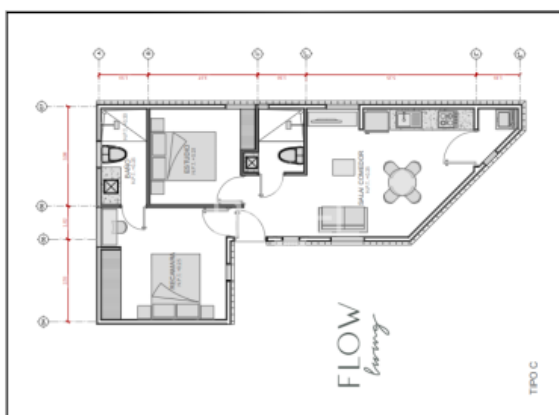
\*Precio sujeto a cambio sin previo aviso

\*\*El precio no incluye los gastos de escrituración, avalúo, ni cuotas de mantenimiento.

\*\*\*Todas las ilustraciones son una representación gráfica para formar una imagen cercana al producto final, la cuales podrían tener ajustes o modificaciones. Las decoraciones, muebles, luminarias y accesorios utilizados no están incluidos en la entrega, a menos que se estipule por escrito que son parte de la entrega final.



ASESOR: BABEL GROUP  
TELÉFONO: 9995068826  
CORREO: [contacto@babelgroup.mx](mailto:contacto@babelgroup.mx)



Oficina: C.73 No. 185 x 34 Col. Montes de Amé

[babelgroup.mx](http://babelgroup.mx)

**ASESOR: BABEL GROUP**  
**TELÉFONO: 9995068826**  
**CORREO: [contacto@babelgroup.mx](mailto:contacto@babelgroup.mx)**



**Oficina: C.73 No. 185 x 34 Col. Montes de Amé**

[babelgroup.mx](http://babelgroup.mx)