

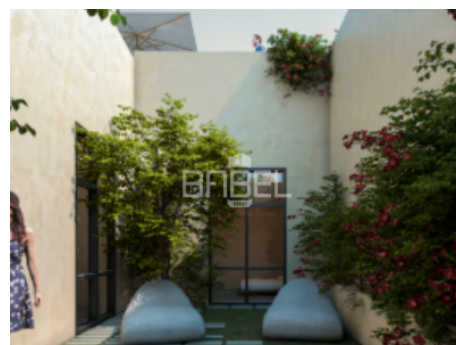
ASESOR: BABEL GROUP  
TELÉFONO: 9995068826  
CORREO: contacto@babelgroup.mx



Mérida

\$5,000,000 EN VENTA

## CASA EN EL CENTRO EN VENTA EN MERIDA, YUCATAN CUCHO



<b>2</b>	<b>2</b>	<b>1</b>	<b>Casa sola</b>	<b>149.3 m2</b>	<b>VE-EDF-119</b>
Recámaras	Baños	Medios baños	Tipo de inmueble	de construcción	Clave Interna
<b>0.00 m</b>	<b>0.00 m</b>	<b>SI</b>	<b>NO</b>	<b>NO</b>	<b>152.65 m2</b>
Frente	Fondo	Alberca	Privada	Amueblado	Terreno



Oficina: C.73 No. 185 x 34 Col. Montes de Amé

babelgroup.mx

**ASESOR: BABEL GROUP**  
**TELÉFONO: 9995068826**  
**CORREO: [contacto@babelgroup.mx](mailto:contacto@babelgroup.mx)**



### **Créditos**

Crédito Bancario, De contado

### **Descripción**

La CASA CUCHO es una hermosa propiedad remodelada con un diseño elegante y atemporal, esta propiedad fue diseñada por los reconocidos arquitectos galardonados SerranoMonjaraz Arquitectos con una larga trayectoria en nuestro país unieron sus habilidades para crear estas hermosas casas; con sensibilidad para disfrutar de un ambiente acogedor, funcional y armónico.

Su ubicación inmejorable dentro del Centro es una buena opción para vivir en Mérida, ya que se encuentra dentro del centro histórico, convirtiendo a esta la mejor zona para invertir en Mérida.

Todo lo anterior hace de CASA CUCHO una excelente oportunidad de inversión, ya que estas también se pueden utilizar como casa de descanso o para alquilar en Airbnb.

### **DISTRIBUCIÓN**

#### **PLANTA BAJA**

- Sala
- Comedor
- Cocina
- Recamara principal con baño completo y vestidor
- Recamara de visitas con baño completo y vestidor
- Terraza/Jardín
- Alberca 12m2 con sistema de filtrado y recirculación
- Bodega de servicio

#### **PLANTA ALTA**

- Área de lavado
- Cuarto de máquinas/bodega con calentador y Centro de carga
- 1/2 Baño



**ASESOR: BABEL GROUP**

**TELÉFONO: 9995068826**

**CORREO: [contacto@babelgroup.mx](mailto:contacto@babelgroup.mx)**

- Barra de servicio con tarja almacenamiento
- Terraza rooftop con jardinera



**ENTREGA JUNIO 2025**

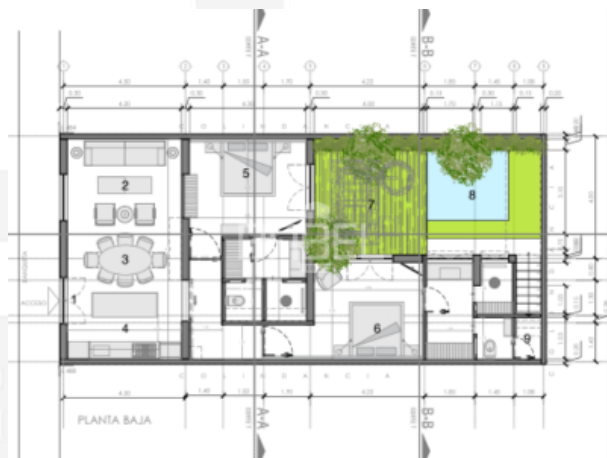
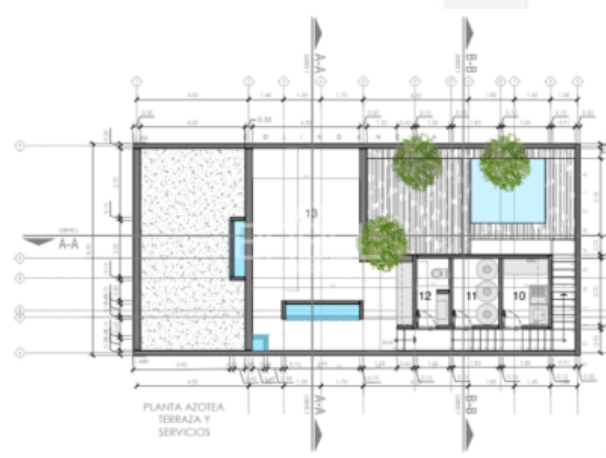
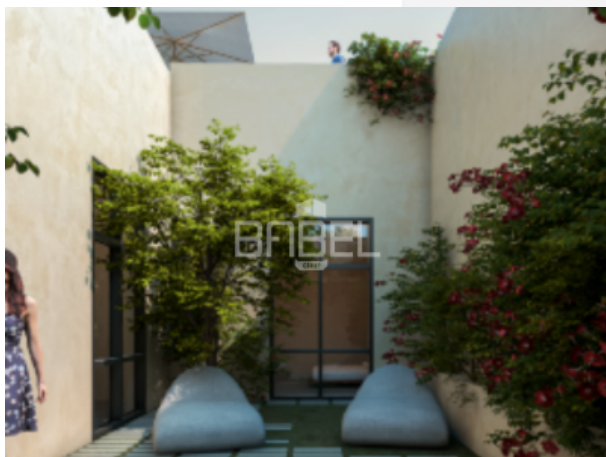
\*Precio sujeto a cambio sin previo aviso

\*\*El precio no incluye los gastos de escrituración, avalúo, ni cuotas de mantenimiento.

\*\*\*Todas las ilustraciones son una representación gráfica para formar una imagen cercana al producto final, la cuales podrían tener ajustes o modificaciones. Las decoraciones, muebles, luminarias y accesorios utilizados no están incluidos en la entrega, a menos que se estipule por escrito que son parte de la entrega final.



ASESOR: BABEL GROUP  
TELÉFONO: 9995068826  
CORREO: contacto@babelgroup.mx



Oficina: C.73 No. 185 x 34 Col. Montes de Amé

babelgroup.mx



**ASESOR: BABEL GROUP**  
**TELÉFONO: 9995068826**  
**CORREO: [contacto@babelgroup.mx](mailto:contacto@babelgroup.mx)**



GROUP



**Oficina: C.73 No. 185 x 34 Col. Montes de Amé**

[babelgroup.mx](http://babelgroup.mx)