

ASESOR: BABEL GROUP  
 TELÉFONO: 9995068826  
 CORREO: contacto@babelgroup.mx



Mérida

\$3,089,000 EN VENTA

CASA EN VENTA EN MERIDA YUCATAN  
 CONKAL ESTELA NATIVA MOD. QUETZAL  
 PLUS



<b>3</b> Recámaras	<b>2</b> Baños	<b>1</b> Medios baños	<b>Casa en condominio</b> Tipo de inmueble	<b>114 m2</b> de construcción	<b>VE-AM-NAT-7</b> Clave Interna
<b>0.00 m</b> Frente	<b>0.00 m</b> Fondo	<b>NO</b> Alberca	<b>SI</b> Privada	<b>NO</b> Amueblado	<b>197.19 m2</b> Terreno



**ASESOR: BABEL GROUP**  
**TELÉFONO: 9995068826**  
**CORREO: contacto@babelgroup.mx**



### **Créditos**

Infonavit, Crédito Bancario, De contado, Banjercito

### **Descripción**

Estela Norte es la primera comunidad SOSTENIBLE más grande ubicada en Conkal, al norte de Mérida. Innovamos en el diseño de un desarrollo que cuide el futuro de nuestro entorno, satisfaga las necesidades actuales de la sociedad y asegure el bienestar económico de las próximas generaciones.

El placer por convivir con la naturaleza y cuidar de los recursos naturales que nos dan vida, nos compromete a diseñar amenidades en armonía con el medio ambiente y con este nuevo estilo de vida.

El Master plan de Estela Norte incluye 4 privadas residenciales las cuales contarán con accesos privados y exclusivas áreas recreativas. La primera de ellas es Nativa, contará con una gran parque ecológico lineal y 4 modelos de casas diseñadas para el estilo de vida actual.

#### **MODELO QUETZAL PLUS**

Planta Baja

Sala

Comedor

Cocina

Medio baño

Jardín interior

Área de lavado

Pasillo de servicio

Clóset de blancos

Terraza techada

Cochera para dos autos

Planta alta

Recámara con área de clóset y baño completo

Recámara con área de clóset y balcón

Recámara con área de clóset



**ASESOR: BABEL GROUP**

**TELÉFONO: 9995068826**

**CORREO: [contacto@babelgroup.mx](mailto:contacto@babelgroup.mx)**

Baño completo

Clóset de blancos



#### AMENIDADES

Lago con malecón

Senderos para caminar, correr, andar en bicicleta

Vegetación endémica

Ciclovía

Servicios comerciales

ENTREGA: octubre 2025

Cuota de mantenimiento: \$1,640

#### METODO DE PAGO

Apartado: \$20,000 mil pesos

Enganche:10%

\*Precio sujeto a cambio sin previo aviso

\*\*El precio no incluye los gastos de escrituración, avalúo, ni cuotas de mantenimiento.

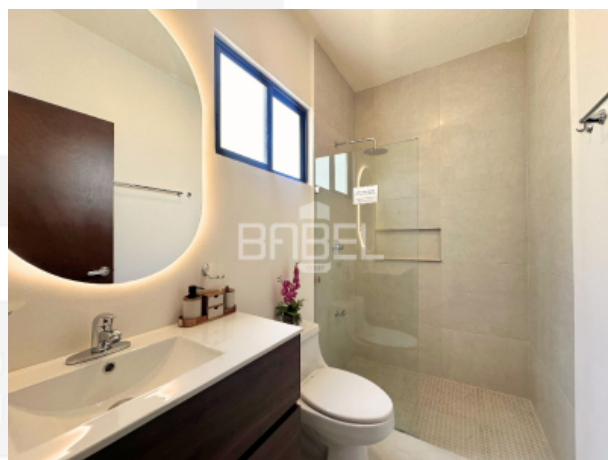
\*\*\*Todas las ilustraciones son una representación gráfica para formar una imagen cercana al producto final, la cuales podrían tener ajustes o modificaciones. Las decoraciones, muebles, luminarias y accesorios utilizados no están incluidos en la entrega, a menos que se estipule por escrito que son parte de la entrega final.



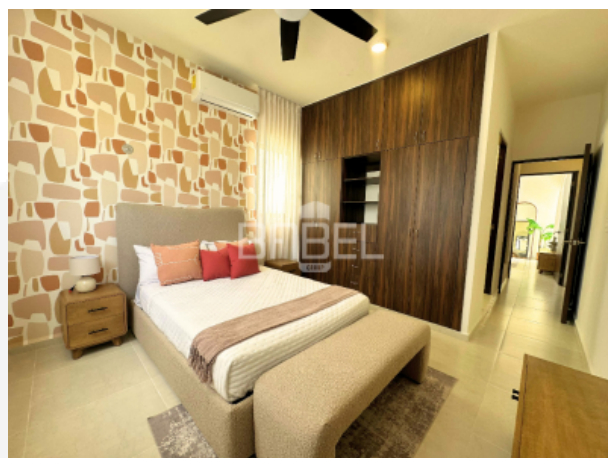
**ASESOR: BABEL GROUP**  
**TELÉFONO: 9995068826**  
**CORREO: contacto@babelgroup.mx**



ASESOR: BABEL GROUP  
TELÉFONO: 9995068826  
CORREO: contacto@babelgroup.mx



ASESOR: BABEL GROUP  
TELÉFONO: 9995068826  
CORREO: contacto@babelgroup.mx



**ASESOR: BABEL GROUP**  
**TELÉFONO: 9995068826**  
**CORREO: contacto@babelgroup.mx**



**ASESOR: BABEL GROUP**  
**TELÉFONO: 9995068826**  
**CORREO: contacto@babelgroup.mx**

