

**ASESOR: BABEL GROUP**  
**TELÉFONO: 9995068826**  
**CORREO: contacto@babelgroup.mx**



Mérida

**\$3,600,000** EN VENTA

**CASA DE UN PISO EN VENTA EN MERIDA**  
**YUCATAN PRADERAS DEL MAYAB**



<b>3</b>	<b>3</b>	<b>1</b>	<b>Casa en condominio</b>	<b>205 m2</b>	<b>VE-CD-PMA-1</b>
Recámaras	Baños	Medios baños	Tipo de inmueble	de construcción	Clave Interna
<b>10.00 m</b>	<b>30.00 m</b>	<b>SI</b>	<b>SI</b>	<b>NO</b>	<b>300.00 m2</b>
Frente	Fondo	Alberca	Privada	Amueblado	Terreno



Oficina: C.73 No. 185 x 34 Col. Montes de Amé

babelgroup.mx

**ASESOR: BABEL GROUP**  
**TELÉFONO: 9995068826**  
**CORREO: contacto@babelgroup.mx**



### **Créditos**

Crédito Bancario, De contado

### **Descripción**

Privada Residencial segura y tranquila. Es el estilo de vida que más de 100 familias disfrutan. Un ambiente deportivo donde tú, tus hijos y tus mascotas podrán crecer y disfrutar de la vida.

### **DESCRIPCIÓN**

Sala

Cocina

Comedor

1/2 baño

Recámara principal con baño diseñado para lograr el máximo lujo y comodidad: doble lavabo, gran espacio, walk in closet, luz natural, inodoro en zona independiente y espacio para espejo gigante.

2 recámaras con baño completo cada uno

Cuarto de servicio con baño

Alberca con regadera en el jardín

### **AMENIDADES:**

Vigilancia 24/7.

Casa Club:

Gym.

Alberca.

Salones climatizados.

Parques centrales.

### **METODO DE PAGO**

ENGANCHE: 20%

Saldo contra entrega

\*Precio sujeto a cambio sin previo aviso

\*\*El precio no incluye los gastos de escrituración, avalúo, ni cuotas de mantenimiento.



**ASESOR: BABEL GROUP**

**TELÉFONO: 9995068826**

**CORREO: [contacto@babelgroup.mx](mailto:contacto@babelgroup.mx)**



\*\*\*Todas las ilustraciones son una representación gráfica para formar una imagen cercana al producto final, la cuales podrían tener ajustes o modificaciones. Las decoraciones, muebles, luminarias y accesorios utilizados no están incluidos en la entrega, a menos que se estipule por escrito que son parte de la entrega final

Privada Residencial segura y tranquila. Es el estilo de vida que más de 100 familias disfrutan. Un ambiente deportivo donde tú, tus hijos y tus mascotas podrán crecer y disfrutar de la vida.

## DESCRIPCIÓN

Sala

Cocina

Comedor

1/2 baño

Recámara principal con baño diseñado para lograr el máximo lujo y comodidad: doble lavabo, gran espacio, walk in closet, luz natural, inodoro en zona independiente y espacio para espejo gigante.

2 recámaras con baño completo cada uno

Cuarto de servicio con baño

Alberca con regadera en el jardín

## AMENIDADES:

Vigilancia 24/7.

Casa Club:

Gym.

Alberca.

Salones climatizados.

Parques centrales.

ENTREGA: inmediata

## METODO DE PAGO

ENGANCHE: 20%

Saldo contra entrega

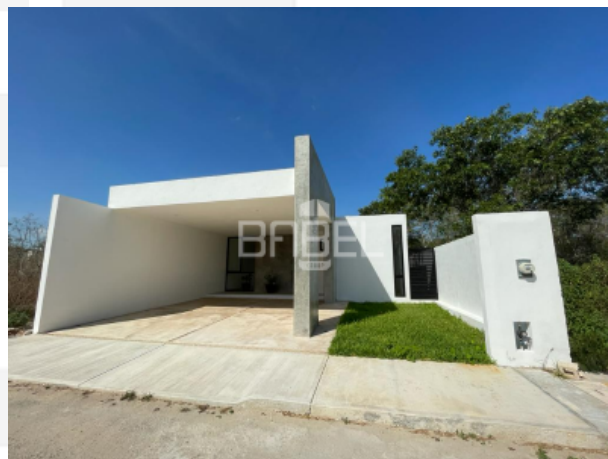
\*Precio sujeto a cambio sin previo aviso

\*\*El precio no incluye los gastos de escrituración, avalúo, ni cuotas de mantenimiento.

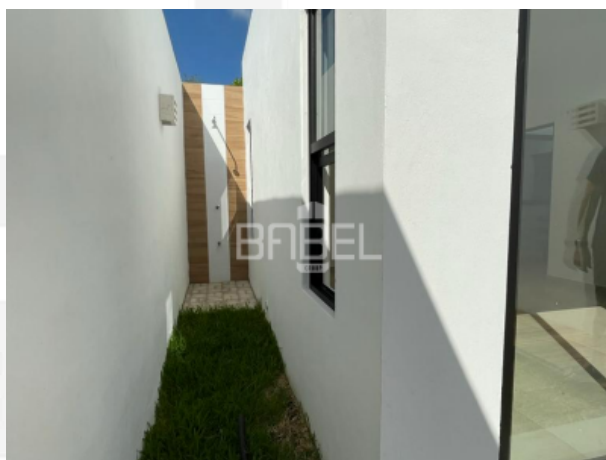
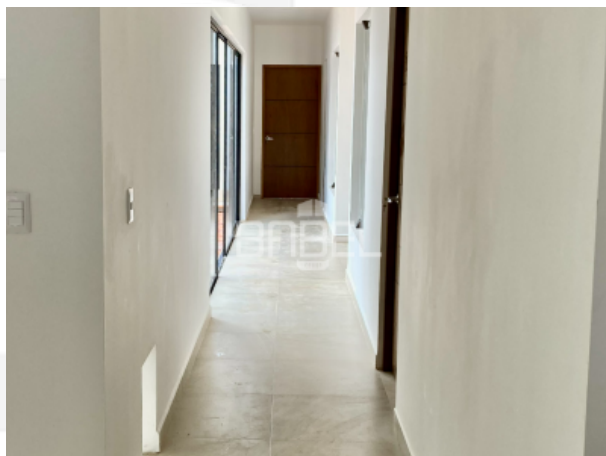
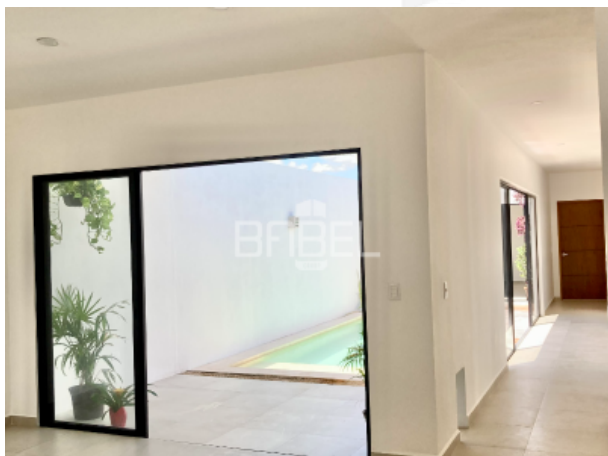
\*\*\*Todas las ilustraciones son una representación gráfica para formar una imagen cercana al producto final, la cuales podrían tener ajustes o modificaciones. Las decoraciones, muebles, luminarias y accesorios utilizados no están incluidos en la entrega, a menos que se estipule por escrito que son parte de la entrega final



**ASESOR: BABEL GROUP**  
**TELÉFONO: 9995068826**  
**CORREO: contacto@babelgroup.mx**



**ASESOR: BABEL GROUP**  
**TELÉFONO: 9995068826**  
**CORREO: contacto@babelgroup.mx**



**ASESOR: BABEL GROUP**  
**TELÉFONO: 9995068826**  
**CORREO: contacto@babelgroup.mx**



**Oficina: C.73 No. 185 x 34 Col. Montes de Amé**

**babelgroup.mx**

ASESOR: BABEL GROUP  
TELÉFONO: 9995068826  
CORREO: contacto@babelgroup.mx



ASESOR: BABEL GROUP  
TELÉFONO: 9995068826  
CORREO: contacto@babelgroup.mx



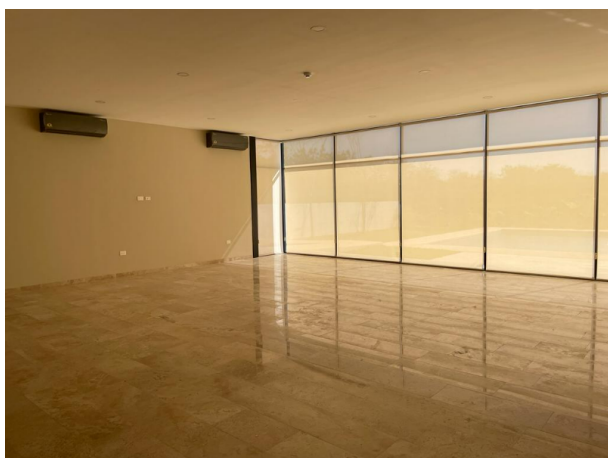
**ASESOR: BABEL GROUP**  
**TELÉFONO: 9995068826**  
**CORREO: contacto@babelgroup.mx**



**Oficina: C.73 No. 185 x 34 Col. Montes de Amé**

**babelgroup.mx**

**ASESOR: BABEL GROUP**  
**TELÉFONO: 9995068826**  
**CORREO: contacto@babelgroup.mx**



**ASESOR: BABEL GROUP**  
**TELÉFONO: 9995068826**  
**CORREO: contacto@babelgroup.mx**



GROUP



**ASESOR: BABEL GROUP**  
**TELÉFONO: 9995068826**  
**CORREO: contacto@babelgroup.mx**

